

# NUEVA FORMACIÓN EN REEDUCACIÓN POSTURAL GLOBAL

Curso Oficial de Philippe E. Souchard



2016 - 2018 MADRID (El Escorial)–35ª Promoción-10 Seminarios

**Impartido por PHILIPPE E. SOUCHARD**

**Creador del método de R.P.G.®, y su equipo docente.**

DIRIGIDO A: Fisioterapeutas y estudiantes de último curso de carrera.

**Diploma otorgado por la Universidad de Terapia Manual de Saint-Mont, Francia y la Universidad Rey Juan Carlos de Madrid con acreditación de 396 horas de formación. Equivalente a 15 créditos ECTS y 36 LRU.**

**Colaboran:** I.T.G., Montse Palacín-CTG y Asociación Española de RPG.



**Organiza**  
**Rpg Madrid/Rubén Fernández**

**Curso RPG - Madrid 2016 – 18**

## **PRESENTACIÓN**

La formación RPG® de Philippe Souchard, es una formación que se imparte en 14 países y ha formado a más de 22.000 Fisioterapeutas desde el año 1980 de los cuales 1.300 se han formado en España donde se imparte desde el año 1986. Dieciséis de libros escritos por Philippe Souchard, cientos de artículos científicos, Siete Congresos Internacionales, avalan la formación RPG® Internacional.

Desde el año 2014, dio comienzo una nueva organización que reúne a un equipo de profesores y monitores, todos con una amplia experiencia tanto formativa como clínica que tiene como objetivo seguir transmitiendo un método de terapia manual con un criterio globalista en su abordaje terapéutico.

La formación se va a desarrollar en 10 seminarios repartidos a lo largo de dos niveles, al de los cuales se obtendrá un Título Superior Universitario de especialista en RPG por la Universidad Rey Juan Carlos de Madrid y un Diploma por la Universidad de Terapia Manual de Saint-Mont – Francia, otorgado por Philippe Souchard.

La formación en RPG® es para todos aquellos que creen en la eficacia de las terapias manuales, en la globalidad del tratamiento, y que estén abiertos a un cambio de mentalidad para aceptar unas concepciones fisiológicas y fisio-patológicas diferentes a lo estudiado hasta ahora.

Desde el primer seminario, el alumno va a poder practicar el método, ya que la aplicación práctica de la teoría del método y su aplicación durante las prácticas con los monitores, nos va a dar una confianza y experiencia única que va a cambiar nuestros conceptos de la práctica clínica diaria. Además se realizan tratamientos de casos clínicos con pacientes reales en los seminarios, que nos enseñan cómo se aborda al paciente en sus diferentes patologías.

Los tres principios fundamentales de la RPG®; Individualidad, Causalidad y Globalidad son más que nunca necesarios cuando asistimos a una medicina totalmente especializada y medicalizada, que divide en pequeñas partes a cada ser humano. La RPG® nos da una visión de conjunto de la persona, nos enseña a relacionar el dolor (síntoma) con sus causas (retracciones musculares/disfunción del aparato músculo-esquelético), nos enseña a diagnosticar, a elegir un tratamiento individual, global, según su patología y su morfotipo.

Felizmente podemos asistir hoy en día a un cambio de generación, pues en el curso que cada año imparte Philippe en España, los participantes son cada vez más jóvenes, recién salidos de la Facultad, y buscan un abordaje diferente en el tratamiento del paciente, adquirir una manualidad en el gesto terapéutico y una comprensión global de la salud.

Por último os quiero transmitir que esta formación de RPG® con Philippe y sus colaboradores, será una experiencia única, que seguramente marcará profundamente vuestra trayectoria profesional y personal. Sus frutos (eficacia ante vuestros pacientes) se verán a muy corto plazo por no decir inmediatamente. Por ello y con todo entusiasmo os invito a la próxima formación de RPG® en El Escorial en el 2016.

Comenzamos esta 35ª promoción de la formación en RPG® en España con la misma ilusión que la primera vez y todo el equipo de formación y organización esperamos que todas las expectativas y objetivos que tenga el alumno sean satisfechos ampliamente.

Bienvenidos a la familia RPG® Internacional.

## EL AUTOR

La Reeducción Postural Global -RPG®-, nace en 1980 a partir de la obra el Campo Cerrado y es un innovador método de fisioterapia, introducido en España en el año 1986.

**Philippe E. Souchard**, Fisioterapeuta, es el creador de la Reeducción Postural Global. Dirige la Universidad de Terapia Manual de Saint-Mont, en Francia. Ha publicado dieciséis libros que han sido traducidos en varios idiomas.



**EL EQUIPO RPG ESPAÑA** - De izquierda a derecha: Rubén Fernández, Myriam Melloni, Iñaki Pastor, Pilar Velasco, Sonia Pardellas, Philippe Souchard, Maite Gómez, Israel Jiménez, Aittor Loroño, Montserrat Palacín.



## **OBJETIVOS DE LA FORMACIÓN RPG**

1. Ofrecer al alumno el aprendizaje de un método global, causal e individualizado de evaluación, diagnóstico y tratamiento.
2. Ofrecer una visión innovadora de las nociones biomecánicas y fisiopatológicas del paciente.
3. Aportar un método estructurado de terapia manual que permite abordar tanto las patologías morfológicas como las sintomáticas.

## **TEMARIO**

### **Primer Nivel**

- 1º - Seminario: Bases del método, columna...
- 2º - Seminario: Cervicales, respiración...
- 3º - Seminario: Pelvis, sacro, miembro inferior...
- 4º - Seminario: Miembro superior, periné...
- 5º - Seminario: Lesiones articulares...
- 6º - Seminario: Lesiones articulares periféricas...

### **Segundo Nivel**

- 7º - Seminario: Diagnóstico y tratamiento de la Escoliosis.
- 8º - Seminario: Cervicales y ATM.
- 9º - Seminario: Patologías cráneo-cervicales: a través de las correcciones del sistema muscular extra-ocular.
- 10º - Seminario: Integración de los resultados en RPG.

## **LA FORMACIÓN RPG ES:**

- 35 años de experiencia en la enseñanza.
- Un programa completo teórico-práctico de 10 seminarios.
- Prácticas con monitores. (1 monitor cada 10 alumnos).
- Numerosos casos clínicos (con pacientes) tratados durante la Formación.
- Bibliografía de libros y referencias científicas.

## **BASES DE LA RPG**

Toda actividad muscular estática o dinámica tiende a ser concéntrica y conlleva a un acortamiento muscular; es por ello que hay que reeducar permanentemente los músculos en situación excéntrica.

Como nuestro sistema muscular está dividido en músculos tónicos y fásicos, en caso de hipertonia nuestros músculos estáticos se acortan de forma muy importante dando como resultado las desviaciones y compresiones articulares.

Además, como nuestros músculos están organizados bajo forma de cadenas musculares, todo estiramiento segmentario se vuelve ineficaz. Para estirar eficazmente un músculo hay que estirar a la vez que se contrae, y actuar sobre el conjunto del Sistema del cual forma parte.

La morfología de nuestro cuerpo está en función de la actividad diaria, los hábitos y tensiones que adoptamos. La deformación de este conjunto arquitectónico que es el cuerpo humano, tiene su origen en el "ACORTAMIENTO Y RIGIDEZ DEL SISTEMA MÚSCULO-TENDINOSO" de los diferentes sistemas estáticos, por su actividad tónica permanente y la flacidez y alargamiento de los músculos dinámicos, por su actividad hipotónica.

En conclusión, la Reeducción Postural Global es un método propioceptivo de inhibición y está basado en la utilización del reflejo miotático inverso.

La R.P.G® es un método de rehabilitación postural que se basa en el estiramiento músculo-tendinoso mediante una contracción isotónica excéntrica en los músculos estáticos e isotónica concéntrica en los músculos dinámicos.

Parte de una nueva noción de gimnasia postural que basándose en principios anatómico-fisiológicos y biomecánicos, abarcan la globalidad de la persona.

- Cada individuo es único.
- Toda agresión es compensada para suprimir el dolor. El tratamiento deberá remontarse de la consecuencia (síntoma) a la causa de la lesión y suprimirlas conjuntamente.
- El tratamiento implica la corrección simultánea de la rigidez de los Sistemas de coordinación neuro-muscular.

## **TRATAMIENTO**

La RPG sirve para tratar tanto las deformaciones morfológicas como las lesiones o dolencias músculo-esqueléticas que nos afectan, y el fisioterapeuta utiliza como única herramienta la terapia manual, elongando los tejidos, decoaptando las articulaciones, eliminando los dolores. Es un modelaje del cuerpo del paciente que facilita la reeducación y la integración del nuevo esquema corporal.

El fisioterapeuta sigue un protocolo sencillo y preciso: Examen Postural, Anamnesis, Examen de los músculos o sistemas retraídos, correcciones diagnósticas o reequilibración y elección de la postura/as de tratamiento en la sesión.



## INDICACIONES DE LA RPG

### GENERALES:

- Reeducación de la postura global y actuación sobre la viscoelasticidad del tejido, con efectos beneficiosos en el aspecto locomotor, estético, orgánico, funcional y psicológico.

### LOCALES:

- Recuperación de las disfunciones articulares, tratamiento de la musculatura afecta (contracturas, retracciones tisulares), liberación de zonas de compromiso neurológico.

### PREVENTIVAS:

- Educación postural en niños, adolescentes, adultos.
- Preparación maternal (parto y post-parto),
- Medicina del trabajo (higiene postural),
- Medicina del deporte (recuperación y entrenamiento),
- Gimnasia de mantenimiento de adultos y 3ª edad.

### TERAPÉUTICAS:

- Deformidades de la columna: escoliosis, hiperlordosis, hipercifosis, rectificaciones o inversiones de curvas...
- Deformidades en miembros superiores e inferiores: hombro congelado, escápulas aladas, hombros elevados, flexos/valgos de codos, pies cavos y planos, hallus valgus (juanetes), neuritis plantares, rodillas valgus y varas, recurvatum de rodillas...
- Patología dolorosa de columna: Cervicalgia, neuralgia cervico-braquial, tortícolis, dorsalgia, lumbalgia aguda y crónica, ciática, alteraciones sacro-iliacas, protusión discal, hernias discales verdaderas y falsas (pre y post-operatorias) y espondilolistesis...
- Patología articular y/o tendinosa: Artrosis, reuma, espondilitis anquilosante, tendinitis, síndrome subacromial, manguito de los rotadores, hombro congelado, epicondilitis (codo del tenista), retracción palmar de Dupuytren, síndrome del túnel carpiano, metatarsalgia, espolón calcáneo, fascitis plantar...
- Síntomas neurológicos de origen mecánico: Adormecimiento y hormigueos en las manos, cefaleas, jaquecas, vértigos de origen mecánico, tortícolis, desequilibrio de la musculatura ocular, patología del periné (incontinencia, prolapsos)...
- Disfunciones respiratorias: bloqueo inspiratorio, hernia de hiato...
- Secuelas de traumatismos: fracturas, esguinces, luxaciones, recuperaciones postquirúrgicas...

## PROGRAMA - Primer Nivel



### Primer Seminario Profesor Bernard Michel

#### Mañana

##### Día 1

- Individualidad/Causalidad Globalidad
- Estática dinámica

##### Día 2

- Definición RPG
- Justificación

##### Día 3

- Tono
- Espinales
- Tabla

##### Día 4

- Postura sentada. Tabla
- Demostración práctica

##### Día 5

- Mecanismos de defensa
- Demostración práctica

#### Tarde

Dos demostraciones de tratamiento

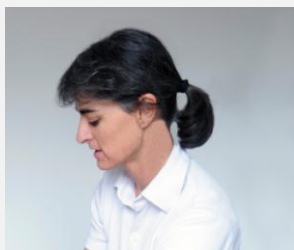
- Hegemonías inconvenientes
- Lectura de retracciones
- Práctica: lectura de retracciones

- Cadenas musculares
- Elección de postura: abertura y cierre coxofemoral
- Prácticas: Elección de postura

- Demostración práctica
- Protocolo de la Rana en el suelo
- Prácticas: Rana en el suelo

- Demostración práctica
- Protocolo postura sentada
- Prácticas: Postura sentada

- Demostración práctica
- Prácticas: Repaso



## Segundo seminario

Profesora Pilar Velasco

### Mañana

#### Día 1

- Biomecánica respiratoria.
- Hegemonía de los músculos inspiratorios.
- El diafragma. La espiración paradójica.
- La espiración. Músculos abdominales
- Herramientas terapéuticas: los tiempos espiratorios.

#### Día 2

- Dominio del dolor (técnica)
- Postura de Rana al aire
- Demostración práctica

#### Día 3

- Cervicales: Biomecánica
- Raquis cervical superior e inferior
- Tabla: diagnóstico de las cervicales.
- Clínica de cervicales (inicio)

#### Día 4

- Clínica de cervicales (continuación)
- Tratamiento de cervicales
- Principios de corrección para las diferentes patologías.

#### Día 5

- Escoliosis (introducción)
- Biomecánica
- Posturas para el tratamiento de la escoliosis

### Tarde

- Demostración de un tratamiento, repaso del cuadro de elección de postura
- Autopostura respiratoria.
- Prácticas: tiempos espiratorios en rana en el suelo
- Maniobras del diafragma

- Prácticas: simulación en caso de dolor
- Prácticas: Rana al aire
- Repaso tiempos espiratorios

- Demostración de un tratamiento
- Prácticas: Palpación cervicales
- Cuadro: diagnóstico de cervicales

- Tratamiento de un caso práctico (cervical)
- Prácticas de las correcciones cervicales
- Tratamiento cervicales en postura

- Tratamiento de un caso práctico (escoliosis)
- Prácticas: Bombeos asimétricos para escoliosis
- Repasos necesarios





## **Tercer Seminario**

**Profesor Israel Jiménez**

### **Mañana**

#### Día 1

- Pelvis y cadera
- Postura de pie contra la pared.
- Tabla

#### Día 2

- Rodilla
- Postura de pie en el centro
- Tabla
- Demostración tratamiento

#### Día 3

- Pierna-Pie
- Demostración tratamiento

#### Día 4

- Pierna corta
- Postura de la Bailarina
- Tabla
- Demostración bailarina

#### Día 5

- Podología
- Demostración tratamiento
- Tabla

### **Tarde**

- Tratamiento
- Protocolo de pie contra la pared
- Prácticas: De pie contra la pared

- Demostración tratamiento
- Prácticas: De pie en el centro

- Demostración tratamiento
- Maniobras del pie
- Prácticas: Maniobras del pie

- Demostración tratamiento
- Prácticas: Bailarina

- Demostración tratamiento
- Prácticas: repaso de las 3 posturas



## Cuarto Seminario

Profesor Rubén Fernández

### Mañana

### Tarde

#### Día 1

- Cintura escapular
- Cuadro brazos cerrados

- Tratamiento hombro
- Presentación brazos cerrados
- Prácticas: Postura brazos cerrados

#### Día 2

- Escápulo-humeral
- Cuadro brazos abiertos

- Tratamiento hombro
- Presentación brazos abiertos
- Prácticas: Postura brazos abiertos

#### Día 3

- Miembro superior (Cadena anterior del miembro superior).
- Miembro superior + Revisión cervicales

- Tratamiento cervicales
- Demostración miembro superior y cervicales
- Prácticas: Miembro superior y cervicales

#### Día 4

- Periné

- Tratamiento (escoliosis adolescente)
- Demostración Periné
- Prácticas: Periné y escoliosis

#### Día 5

- Propioceptividad
- Integraciones dinámicas
- Dominio del dolor
- Domesticación
- Cuadro completo

- Tratamiento (cualquier patología dolorosa - preferencia lumbar)
- Prácticas de pasaje del dolor



**Quinto Seminario**  
**Profesor Philippe E. Souchard**

## **LESIONES ARTICULARES**

Nadie puede pretender escapar a las patologías osteoarticulares, ya sean simplemente funcionales o que se vuelvan estructurales.

La columna vertebral se encuentra particularmente comprimida, sobre todo en el nivel lumbar inferior-sacro-ilíaco y en nivel cervical.

Pero es indiscutible que nosotros vemos aparecer en nuestras consultas, cada vez más, casos de lesiones osteoarticulares de los miembros: síndrome de impacto del hombro, epicondilitis, túnel carpiano; pubalgias, problemas sacro-ilíacos, problemas patelares o de meniscos, dolores articulares del pie etc.

Como la mayoría de nuestros pacientes presentan dolores, es lo que nos obliga a ser cada día más efectivos en ese campo.

Una lesión articular puede ser definida de la siguiente manera: micro-restricción de movilidad (bloqueo) acompañada de modificación del eje articular, compresión y dolor.

Las prácticas deportivas son, frecuentemente, responsables de eso pero, sobre todo, son las actividades profesionales repetitivas que las originan, por el hecho de que afectan a nuestra postura corporal.

Hoy día se admite que, cuando existen lesiones articulares, en el 80% proceden de imperfecciones de la morfología.

Por lo tanto es indispensable corregir, al mismo tiempo, las micro-lesiones y las macro-deformaciones morfológicas, lo que siempre fue la vocación primera de la RPG. Y solamente a ese nivel podremos garantizar a nuestros pacientes el resultado más rápido, completo y duradero.

Saber corregir las lesiones articulares en RPG es fundamental para un fisioterapeuta que pretende abordar la sintomatología de origen músculo-esquelético y sus múltiples disfunciones.

## Mañana

### Día 1

- Principios - definiciones. Macro - micro
- El efecto de amplificación. La diagnosis previa
- Las reglas de corrección
- Pelvis MACRO

### Día 2

- Las lesiones lumbares
- Clínica Lumbar

### Día 3

- Las lesiones cervicales
- Nivel avanzado
- Tratamiento cervical (hernia cervical)

### Día 4

- Las patologías motor-oculares
- Tratamiento ocular (estrabismo, diplopia).

### Día 5

- Las lesiones temporo - mandibulares
- Tratamiento ATM (temporo - mandibular)

## Tarde

- La sacro-iliaca
- Macro - micro
- Tratamiento sacro-iliaco
- Prácticas: Sacro-iliaca, inicio de práctica lumbar

- Tratamiento lumbar (hernia discal o ciática)
- Las lesiones dorsales
- Prácticas: lumbar y dorsal

- Las patologías de los miembros
- Prácticas: Cervical - nivel avanzado. Inicio de la práctica patologías de los miembros.

- Tratamiento patología articular del miembro superior o inferior
- Prácticas: Patología motor - ocular
- Prácticas: patologías de los miembros

- Prácticas: ATM
- Fin de la práctica de las patologías de los miembros.
- Dudas prácticas generales.



## **Sexto Seminario**

### **Profesor Bernard Michel**

## **LESIONES ARTICULARES PERIFÉRICAS**

Este seminario propone una aplicación profunda y metódica de la RPG destinada a las articulaciones periféricas. Se trata de poner en práctica los principios de base de la RPG en las articulaciones de los miembros (superior e inferior).

Serán abordadas las patologías articulares más frecuentes que se explican por los desequilibrios de tensiones. A nivel de las extremidades, las asociaciones de acciones musculares son particulares: las hegemonías son predominantes y específicas y existen numerosas inversiones de acción musculares.

Vamos a trabajar en profundidad la relación entre la fisiología, la fisio patología inducida y la terapia adaptada en los fenómenos pato-mecánicos lesionales y morfológicos.

Profundizar en la comprensión del cuadro de evaluación y particularmente en la reequilibración.

Los síndromes de canales (como el túnel carpiano...) también serán descritos, ya que frecuentemente son el resultado del desequilibrio de tensión muscular (funciones estáticas).

El interés de esta profundización es el poder hacer frente a patologías muy frecuentes y difíciles, con el objetivo de brindar herramientas que faciliten su abordaje, y aumentar la eficacia de tratamiento y la sostenibilidad de los resultados.

Para el miembro inferior se trata de revalorizar el contacto del pie con el suelo y su funcionalidad, por medio de un examen funcional estático con el objetivo de corregir las lesiones articulares y de modificar la morfología y funcionalidad del pie.

Para los tratamientos, describiremos las indicaciones y contra-indicaciones, los alcances y los límites.

## Mañana

### Día 1

- Recuerdo de los principios generales.
- Recuerdo de las particularidades y especificidades de la RPG, argumentación de los principios fundamentales.

### Día 2

- Codo (continuación)
- Biomecánica de la muñeca
- Biomecánica de la mano

### Día 3

- La coxo-femoral , recuerdos sintéticos de la biomecánica
- Biomecánica de la rodilla

### Día 4

- Biomecánica del tobillo
- Biomecánica del pie
- Las patologías en tobillo y pie

## Tarde

- Biomecánica del codo
- Patologías del codo
- Prácticas: Anatomía topográfica, palpación, tests
  
- Tratamiento del miembro superior
- Resultados del tratamiento y la integración del miembro
  
- Tratamiento del miembro inferior, cadera y/o rodilla
- Prácticas: anatomía topográfica, palpación, tests
  
- Tratamiento tobillo-pie
- Prácticas: anatomía topográfica, palpación, tests; resultados del tratamiento y la integración del miembro inferior; simulaciones de tratamientos



## **Séptimo Seminario**

### **Profesora Rita Menezes (Brazil)**

## **CERVICALES Y ATM**

Este seminario tiene como objetivos:

- Profundizar el conocimiento y práctica de la evaluación, diagnóstico y tratamiento de patologías cervicales.
- Saber diagnosticar dismorfismos del raquis cervical. Capacitar a la palpación de las estructuras en esta región. Interpretar imágenes radiológicas.
- Comprender el impacto que la región cervical causa en otras regiones del cuerpo a través de la globalidad.
- Conocer y practicar las diferentes maniobras de corrección morfológicas y lesionales, simples y complejas.
- Mejorar la manualidad y la comprensión del método RPG.
- Mejorar el tratamiento del raquis cervical.

## Mañana

### Día 1

1. 1º. Revisión de la anatomía de la columna cervical:
  - a) Estructura del hueso.
  - b) Estructuras articulares.
  - c) Estructuras ligamentares
  - d) Estructuras musculares
2. 2º Cinemática:
  - a) Los movimientos de flexión, extensión, rotación e inclinación lateral
  - b) Cinemática normal.
3. 3º Palpación:
  - a) Anatomía palpatoria.
  - b) Principios de manualidad.

### Día 2

- La relación entre las lesiones articulares y musculares, y la diferencia entre macro, micro y tratamiento.
  - a) Morfológica.
  - b) Lesiones: Las lesiones del raquis cervical superior y las lesiones del raquis cervical inferior.

### Día 3

- Interpretación radiológica de la columna cervical.
  - a) En la proyección anteroposterior: la línea de gravedad, desviación lateral y costillas cervicales.
  - b) Plano sagital: el paso de la línea de gravedad, curvas de contorno, ángulo de Cobb.
  - c) RX dinámico de flexión, extensión.
  - d) Incidencia oblicua y trans-oral.
  - e) La interpretación de la RM

### Día 4

- La relación entre las lesiones articulares y musculares, y la diferencia entre macro y micro. Anatomía y fisiología del sistema masticatorio.
  - a) Posición de estructuras óseas
  - b) La articulación y la cápsula articular, los ligamentos y los músculos.
  - c) Fisiología de los movimientos de apertura y cierre de la boca.
  - d) El examen funcional.
  - e) Principios de tratamiento

## Tarde

- Manualidad
- Puntos de referencias óseas
- Palpación y diagnóstico funcional.
- La intención terapéutica.

- Evaluación de los músculos escalenos.
- Aprender las correcciones de las patologías observadas en teoría por la mañana.

- La medición y la interpretación en RX

- Evaluación y maniobras del sistema masticatorio.
- ATM y la globalidad.





## Octavo Seminario

Profesor Philippe E. Souchard

# DIAGNÓSTICO Y TRATAMIENTO DE LA ESCOLIOSIS

La Formación RPG aplicada a la escoliosis, tiene como objetivo desarrollar las capacidades de evaluación y tratamiento en una entidad clínica compleja, la cual supone un verdadero desafío a todo aquel que se enfrente al propósito de cambiar la historia natural de la misma.

La RPG se presenta como el método capaz de obtener resultados significativos y duraderos, demostrados a través de acompañamientos regulares de los casos tratados.

En este seminario, los participantes deben llegar a la comprensión de los mecanismos de instalación y de fijación de la escoliosis, su decodificación, evaluación, comprensión y consecuente lógica de tratamiento.

Las prácticas diarias durante el curso permiten adquirir la manualidad necesaria para alcanzar el resultado esperado.

### Mañana

#### Día 1

- Escoliosis – Generalidades  
Biomecánica
- Tipos de escoliosis
- Elección de posturas

#### Día 2

- Las posturas sentadas  
El riesgo escoliótico

#### Día 3

- Risser - Cobb - Rotación etc.
- Los cuatro niveles de la pelvis
- Pierna corta - pierna larga
- Radiodiagnóstico, orientación de tratamiento
- Proyecciones

#### Día 4

- Evaluación estética y funcional
- Las integraciones estáticas y dinámicas
- Tratamientos ortopédicos y literatura
- Las relaciones con la RPG

### Tarde

- Postura rana en el suelo
- Tratamiento
- Prácticas: Tratamiento de la escoliosis
- Rana en el suelo

- Tratamiento
- Práctica: Tratamiento de la escoliosis.
- Posturas sentadas

- Tratamiento
- Prácticas: Postura de pie en el centro
- Rana en el aire
- Brazos cerrados - Brazos abiertos

- Tratamiento
- Prácticas: la postura de la bailarina
- Las integraciones estáticas y dinámicas

Curso RPG - Madrid 2016 - 18

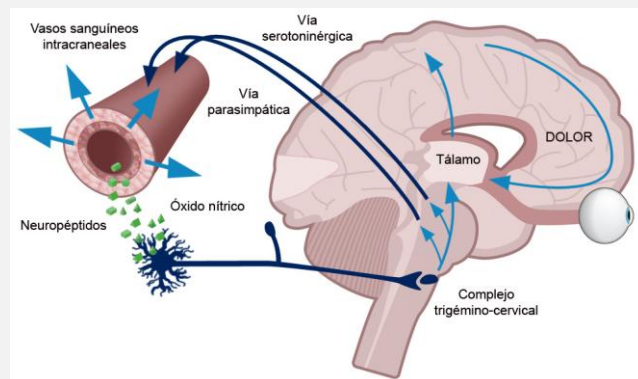


## Noveno Seminario

Iñaki Pastor Pons

### RPG APLICADO A LA PATOLOGÍA CRANEO-CERVICAL A TRAVÉS DE LA CORRECCIÓN EXTRAOCULAR

El sistema de posicionamiento y movimiento de los ojos en la cabeza es determinante para comprender el conjunto cervical y el posicionamiento de la cabeza en una adaptación determinada. Mucha de la sintomatología que encontramos a nivel cráneo-cervical está bajo la influencia del sistema oculomotor-cervical. ¿A que nos referimos con "patología cráneo-cervical"? Nos referimos básicamente a los síntomas que tienen como causa o localización la parte alta del cuello y la cabeza. Esta patología puede ser clasificada en cuatro grandes grupos (con la excepción del sistema masticatorio que precisa un desarrollo aparte): dolor de cabeza (migraña, cefalea tensional, etc.), inestabilidad o vértigo, patología cervical crónica o aguda, dificultades cognitivas y de aprendizaje.



## Mañana

### Día 1

- Anatomía y biomecánica de la musculatura extra-ocular (MEO)
- Fisiología de la movilidad ocular en el sistema oculocefalógico
- Mapa neuroanatómico del sistema de la mirada: ojos-cabeza-cuello
- Clases funcionales de movimiento combinado cabeza-ojos
- La sintomatología cráneo-cervical con un problema de oculomotricidad

### Día 2

- Fisiología sensorial de la visión monocular y binocular
- Visión central y visión periférica
- Relación entre visión y oculomotricidad
- Vías anatómico-fisiológicas entre la visión, la oculomotricidad y el control motor cervical y la regulación tónica

### Día 3

- Fisiopatología de la sintomatología craneal en función de: El equilibrio de las tensiones recíprocas de los músculos oculomotores : aspecto monocular. Y de la posición recíproca de un ojo con respecto al otro: aspecto binocular.
- Fisiopatología del dolor de cabeza: cefaleas primarias
- Fisiopatología de las alteraciones del equilibrio: vértigo e inestabilidad
- Fisiopatología de las dificultades de lectura y aprendizaje
- Estrabismos y Forias

### Día 4

- Neurofisiología de la información propioceptiva extraocular y cervical
- Oculomotricidad y postura-equilibrio
- La importancia del control de la oculomotricidad en el equilibrio y en la regulación tónica de las cadenas musculares.
- Influencia de la boca y la Articulación Temporo Mandibular (ATM) sobre el equilibrio oculomotor.

## Tarde

- Manualidad y diagnóstico funcional.
- La intención terapéutica y el cuadro de elección de postura.
- Examen local de retracciones de los músculos oculomotores
- La reequilibración cervico-ocular.
- El proceso del razonamiento clínico en la patología craneocervical
- Palpación de la tonicidad oculomotora y su relación con la globalidad

- Corrección de las patologías craneo- cervicales, del tono y del equilibrio en relación con las patologías convergentes.
- Revisión del tratamiento del bloque cervical superior y sus correcciones en combinación con la corrección oculomotora. (Las dos correcciones al mismo tiempo están ligadas de forma ineludible)
- Decoaptación selectiva cervical
- Concepto de prioridad y de progresión en Globalidad

- Corrección de las lesiones cervicales en las diferentes posturas en combinación con las patologías de la oculomotricidad divergentes y verticales
- Experimentar la globalidad en los tratamientos de RPG
- Definir la intención terapéutica
- Revisión del tratamiento del complejo cervical inferior.
- Tratamiento dorsal en RPG
- Importancia de la corrección simultánea macro y micro

- Correcciones combinadas de la ATM, de los músculos extraoculares y de las cervicales, en las diferentes posibilidades patológicas y en los tres planos del espacio.
- Revisión del diagnóstico y tratamiento de todas las alteraciones combinadas de cuello y ojos
- Tratamiento de un problema en miembro inferior ampliando globalidad hasta los ojos



## Décimo Seminario

Rubén Fernández

### INTEGRACIÓN DE LOS RESULTADOS EN RPG

Este curso nace de la idea de incluir los nuevos modelos conceptuales de la neurociencia a la RPG.

Conceptos como neuroplasticidad, dolor crónico, neuronas espejo, mapas cerebrales, activación de patrones de evitación, y el aprendizaje, son de absoluta y necesaria aplicación dentro del marco de razonamiento de la RPG. Dichos conceptos ya se usaban de una forma experimental en este método, en la fase de "Integración de los resultados".

Este curso es el resultado de 4 años de investigación, búsqueda de artículos científicos y trabajos de las últimas tendencias que se nos ofrecen en los nuevos modelos de razonamiento clínico, en la llamada Fisioterapia basada en la evidencia.

Ya está demostrado que a través de la Terapia Manual y gracias a los mecanoreceptores, podemos modular la plasticidad del cerebro para conseguir reeducar definitivamente un nuevo patrón estático y de movimiento.

#### Mañana

Día 1

- Generalidades. Estructura -función – cerebro vs sistema musculo esquelético - movimiento – integración.
- Modelo de funcionamiento del sistema tónico postural y sistemas relacionados con el control postural.
- Información sensorial: Ocular, vestibular, táctil; somatosensorial (Consideración de la propiocepción como tratamiento causal) Piel
- Producción del mensaje.
- Mecanosensación. Mecanotransmisión.
- Mecanotransducción, otras vías de comunicación mecánica/ química.
- Nocicepción: Nuevos avances en la interpretación del dolor Neuromatriz; Mecanismos de adaptación y defensa; Neuroplasticidad: Cambios en los mapas corticales; La manualidad: como herramienta correctora-sensitiva en Integración y como herramienta en el proceso de

#### Tarde

- La respiración como elemento de inhibición muscular.
- Manualidad correctora con contracción muscular excéntrica ( isométrica en la posición más excéntrica ) en diferentes fisiologías musculares
- (Flex/Ext, Lateroflexión, Rotaciones ), en pelvis, lumbares, dorsales, cervicales.
- La cuadridimensión del movimiento.
- Reeducar el movimiento en decoaptación.
- Manualidad sensitiva y contracción de localización propioceptiva dirigida en diferentes estructuras.

- inhibición y facilitación muscular.
- Demostración de manualidad dirigida en diferentes niveles de profundidad y estructuras (Cápsula, tendón, músculo, tejido conjuntivo).
- Interés de las contracciones musculares de localización propioceptiva

#### Día 2

- Vías de transmisión de la información.
- Centros cerebrales de gestión.
- Interpretación de la información.
- Disfunciones en la interpretación de la información-dolor.
- Aprendizaje y reaprendizaje.
- Neuronas en espejo.
- Integración de los reflejos primitivos, su importancia en la maduración del SNC.
- Los reflejos posturales.
- Recorticalización. La visualización y la imitación.
- Respuesta efectiva. Dirigir el movimiento reeducado con la manualidad del terapeuta.
- Optimización del campo. Vascularización cerebral

#### Día 3

- Movimiento reeducado. Visualización-Imitación.
- Visualización y manualidad.
- Recorticalización dirigida, en rana suelo/sentada/de pie en el centro.
- Integración semidinámica (tensión/detensión) de Pelvis, lumbar, dorsal, cervical, miembros.
- Niveles de dificultad. Trabajo de integración con la gravedad, en diferentes posturas de trabajo, carga y descarga.
- Escoliosis y su integración semidinámica (bombeo) en rana suelo, sentada y de pie en medio.
- Integración dinámica de movimientos finalizados.
- Integración dinámica de miembros superiores en brazos cerrados.
- Integración dinámica de miembros superiores en brazos abiertos.
- Control dinámico miembro superior.

- Integración estática, niveles de dificultad: Rana al suelo, rana sentada de pie en el medio.
- Escoliosis.
- Manualidad correctora con vectores de dirección excéntrica en diferentes direcciones de tensión en miembros inferiores y superiores.
- Manualidad sensitiva y dirigida en diferentes estructuras y profundidades de miembros Sup/Inf.

- Integración de miembros inferiores en simulación del paso y la marcha: Ilíacos, cadera, varo/valgo de rodilla, tobillo y pie.
- Escoliosis en dinámico.
- Integración en Atm y correcciones oculomotoras.

## **ORGANIZACIÓN DE LA FORMACIÓN DE RPG - 2016 – 2018**

La formación consta de 396 horas lectivas de clase teórica y práctica, repartidas en 10 seminarios.

### **FECHAS:**

**1er. Nivel - 2016**

**1º Seminario - Del 25 al 29 de Febrero 2016**

**2º Seminario - Del 23 al 27 de Mayo 2016 (27-28 Mayo 2016, 8º Congreso Internacional)**

**3º Seminario - Del 29 septiembre al 3 de octubre 2016**

**4º Seminario - Del 26 al 30 de Enero 2017**

**5º Seminario – Del 25 al 31 de Marzo 2017**

**6º Seminario – Del 15 al 19 de Junio 2017**

**2º Nivel - 2018 - A DETERMINAR CON UN AÑO DE ANTELACIÓN -**

### **HORARIO:**

De 9:00 h a 13:00 h y de 15:00 h a 19:30 h

### **LUGAR:**

Hotel Los Lanceros

C/ Calvario nº 47, 28200 San Lorenzo de El Escorial. 918 908 011.

Para reservar habitación, es necesario identificarse como alumno de RPG, para beneficiarse de la oferta que nos facilita el hotel.

### **IMPARTEN:**

Philippe Souchard y su equipo docente.

### **ASISTENCIA Y EVALUACIÓN:**

Es obligatoria la asistencia al 80% de los seminarios, con control de firma a la entrada y salida de cada sesión. Se realizarán varios exámenes a lo largo del curso.

En el supuesto de que algún alumno no pueda asistir a algún seminario por causa justificada, dispondrá de un año para recuperarlo. Lo podrá hacer de forma gratuita, si ha abonado el seminario al organizador donde está matriculado. En caso contrario, deberá pagar el importe del seminario, más la parte proporcional de la matrícula y de las tasas universitarias al organizador donde se vaya a realizar la recuperación.

### **ORGANIZA:**

Rpg-Madrid/ Rubén Fernández

### **DIPLOMA:**

Al finalizar 1er. Nivel íntegro se entregará DIPLOMA expedido por la U.I.P.T.M. de especialista en RPG® y al finalizar el 2º Nivel el Título Propio Superior Universitario en RPG expedido por la Universidad Rey Juan Carlos de Madrid.

**PRÁCTICAS:** Traer una toalla y esterilla. Las chicas bikini y los chicos bañador.

**Curso RPG - Madrid 2016 – 18**

## REQUISITOS DE ADMISIÓN

Ser Fisioterapeuta o estudiante de último curso.

IMPORTE:

- **Matrícula: 550 €**

Transferencia bancaria, indicando el nombre, apellidos y alumno rpg-2016

Plazo de matrícula. Plazas limitadas. Abierta hasta el 20 de Enero 2016.

Nº de cuenta: ES06 0049 5180 15 2595058373

### SEMINARIOS:

1er. Nivel - 2016

**1º - 2ª y 3er. Seminario - 530 € cada Seminario**

1er. Nivel 2017

**4º - 5º y 6º Seminario - 655 € cada Seminario**

2º Nivel - 2018

**7º - 8º - 9º y 10º Seminario - 640 € cada Seminario**

### FORMA DE PAGO:

Transferencia Bancaria con 10 días de antelación, o al contado el 1º día de curso

Estos precios incluyen, el envío del dossier de apuntes de cada seminario al recibir el pago del mismo y las tasas del Diploma de la UIPTM y del Título de la Universidad Rey Juan Carlos.

Estos precios no incluyen gastos de manutención ni alojamiento.

### INSCRIPCIÓN:

Las inscripciones se realizarán por riguroso orden de llegada de las solicitudes, por ser el curso de plazas limitadas. La inscripción quedará formalizada con el envío (imprescindible) de la siguiente documentación:

- Hoja de inscripción cumplimentada
- Fotocopia del título de fisioterapeuta o certificado de matrícula.
- Una foto tamaño carnet ORIGINAL
- Fotocopia del DNI
- Fotocopia del resguardo de pago

Una vez recibida su documentación, recibirá confirmación de la aceptación de su inscripción e información del comienzo del curso (a partir de que finalice el plazo de inscripción).

**No hacer reserva de vuelos hasta recibir la confirmación del inicio del curso.**

### CANCELACIONES:

El importe de la inscripción será devuelto en un 50% si la cancelación se notifica por carta antes de que finalice el plazo de la misma. Si ésta se produce con posterioridad, no tendrá derecho a ninguna devolución. Si el alumno se da de baja QUINCE DÍAS ANTES de iniciado el curso tampoco tendrá derecho a ninguna devolución. RPG Madrid se reserva el derecho a modificar el programa, las condiciones de organización del curso y los requisitos de admisión si no se mantiene el número mínimo de inscripciones. Para dirimir cuantas diferencias o reclamaciones pudieran surgir entre el Rpg Madrid y los matriculados en los cursos, todos ellos, con renuncia a su propio fuero, se someten expresamente a los Juzgados y tribunales de El Escorial.



## CURSO R.P.G. Madrid (El Escorial) 2016 - 18 – 35ª Promoción

Apellidos:		Nombre:	
Dirección:			
Población:		Provincia:	C.P.:
Teléf. Contacto:		Teléf. Profesional:	
Correo electrónico:			
Centro Trabajo:			
Titulo Fisioterapia:		Año:	
DATOS FACTURA:			
CIF/NIF:			
Firma:		Fecha:	

Enviar antes del 20 de ENERO 2016, y adjuntar al boletín:  
Fotocopia DNI, TÍTULO, PAGO MATRICULA y Foto ORIGINAL a:

**RPG Madrid/Rubén Fernández**

C/Veintisiete nº 15 Los Arroyos

28280 El Escorial (Madrid)

+34609230249

[rpgmadrid@gmail.com](mailto:rpgmadrid@gmail.com)

**Nota: No hacer reserva de vuelos hasta recibir la confirmación del inicio del curso.**

Cancelaciones: El importe de la inscripción será devuelto en un 50% si la cancelación se notifica por carta antes de que finalice el plazo de la misma. Si ésta se produce con posterioridad, no tendrá derecho a ninguna devolución. Si el alumno se da de baja QUINCE DÍAS ANTES de iniciado el curso tampoco tendrá derecho a ninguna devolución. Rpg Madrid se reserva el derecho a modificar el programa, las condiciones de organización del curso y los requisitos de admisión si no se mantiene el número mínimo de inscripciones. Para dirimir cuantas diferencias o reclamaciones pudieran surgir entre Rpg Madrid y los matriculados en los cursos, todos ellos, con renuncia a su propio fuero, se someten expresamente a los Juzgados y tribunales de El Escorial.

De conformidad con lo establecido en la ley orgánica 15/99 (LOPD), de 13 de diciembre de Protección de Datos Personales, le informamos que los datos personales que nos facilite serán recogidos en un fichero cuyo responsable es Rpg Madrid en cuya sede social, sita en C/Veintisiete nº 15 Los Arroyos - 28280 El Escorial (Madrid), podrá ejercer su derecho de acceso, rectificación, cancelación y oposición al tratamiento de sus datos personales, en los términos y condiciones previstos en la ley. Para su mayor comodidad, también podrá ejercer los derechos antes mencionados dirigiéndose a la dirección de correo electrónico: [rpgmadrid@gmail.com](mailto:rpgmadrid@gmail.com)

**Curso RPG - Madrid 2016 – 18**





# REEDUCACIÓN POSTURAL GLOBAL

2016 - 2018 MADRID (El Escorial)–35ª Promoción-10 Seminarios

**Impartido por PHILIPPE E. SOUCHARD**

**Creador del método de R.P.G.®, Profesores adjuntos y Monitores**

DIRIGIDO A: Fisioterapeutas  
y estudiantes de último curso.



**RPG-MADRID/ RUBEN FERNANDEZ**

C/ Veintisiete nº 15 Los Arroyos  
28280 El Escorial (Madrid)  
+34609230249  
[rpgmadrid@gmail.com](mailto:rpgmadrid@gmail.com)